



きずなプラス横浜都心型再生戸建て  
三ツ境駅プロジェクト

新規未公開物件



相鉄本線「三ツ境」駅徒歩8分 敷地面積 **133m<sup>2</sup>超** LDK **20.5帖**

売主のこだわり

**空気と水で住む人の元気を応援したい！**

# 現地で体感する、中庭とひな壇立地の開放感

三ツ境エリア・笹野台一丁目の閑静な住宅街に誕生した一邸。

敷地面積133㎡（40坪）超のゆとりある敷地に、  
約18㎡のゆとりのある空間を確保しています。

## 貴方の未来を想像してみてください！

- ・中庭で子供との遊んでいる姿
- ・中庭でペットと戯れている姿
- ・中庭の家庭菜園で作ったお野菜で料理している姿
- ・中庭で家族でバーベキューをしている姿
- ・中庭でゴルフのパター練習場している姿

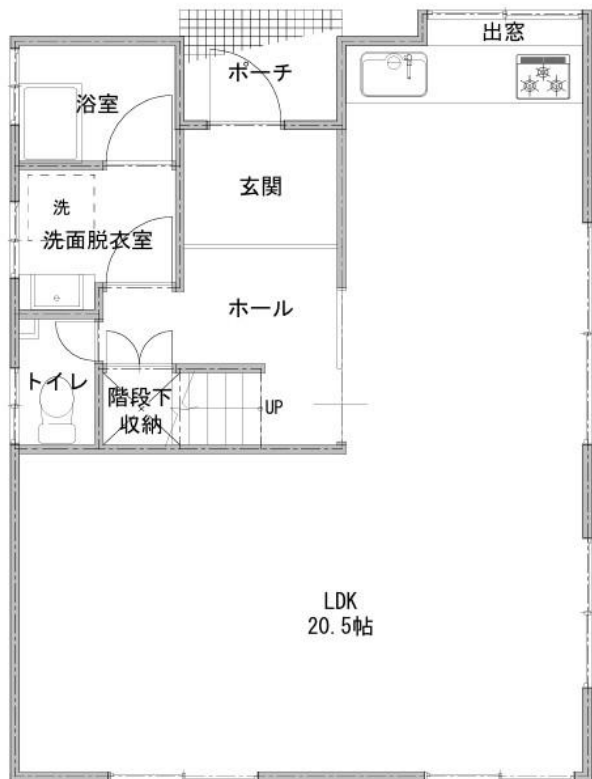
お住まいになられる方のお好きな空間を演出する場がここにあります。

ひな壇状の地形が空と光を身近に感じられる、  
開放感あふれる住環境を実現しました。

— ・ — ・ —  
陽光に包まれるこの地で、心ほどける上質な暮らしを実現しませんか。

# 大型 3LDK

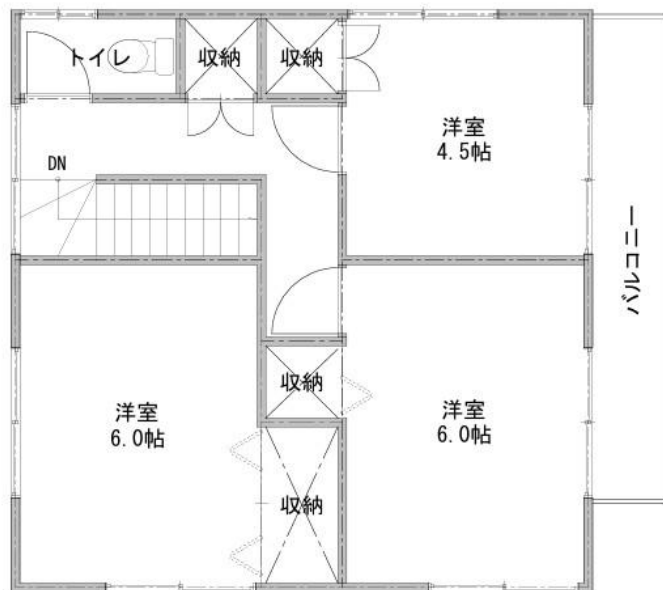
土地面積 133.57㎡(40.40坪) 有効敷地面積  
建物面積 1階 51.47㎡ 2階 41.47㎡ 合計 92.94㎡(28.11坪)



1階平面図



全室2面採光



2階平面図

## ◆リフォーム内容

- システムキッチン
- ユニットバス (追炊機能付)
- 洗面化粧台 (曇り止め鏡、シャワー付)
- 温水洗浄便座
- 給湯器 2基 (浴室、洗面用はエコジョーズ)
- TVモニター付インターホン
- 全室内装壁紙貼り換え
- 全室床フロアタイル
- 全室エアコン設置

## ◆元気へのこだわりPoint

- 空気 リビング壁自然素材漆喰仕上げ
- 水 テラヘルツ波活水器

家族みんなで過ごすリビングダイニングは大きい方がいいよね(🌸 ^ じ 🌸)



ユニットバス



化粧洗面台



トイレ（ウォシュレット）

玄関



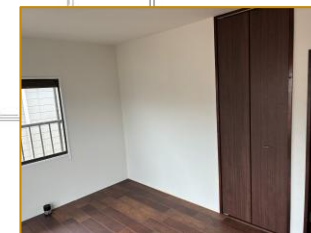
リビングダイニングキッチン



1階平面図



2階平面図



# 都心直通アクセス

## 三ツ境駅から

- 横浜駅 20分
- 新横浜駅 19分
- 渋谷駅 52分
- 新宿駅 56分
- 池袋駅 62分
- 東京駅 56分
- 品川駅 47分



東海道新幹線

東急東横線

JR湘南新宿ライン

相鉄・JR直通線

三ツ境

本物件



横浜

相鉄新横浜線開業により、  
 ●東急東横線・目黒線を経由して東京メトロ副都心線、南北線、三田線に接続。  
 都心へのアクセスが格段に充実  
 ●新横浜に直通のため、新幹線で全国へのアクセスも便利に!!

※通勤時は目的駅7時～9時の間に到着する最速（2本以上）の電車を想定しております。  
 ※掲載の内容は2026年5月時点の情報であり、今後変更になる可能性があります。  
 ※「ジョルダン乗換案内」2026年5月版調査による

# 【周辺地図】



# LIFE INFORMATION



相鉄ローゼン三ツ境店



笹野台小学校



希望が丘中学校



横浜市瀬谷公会堂

## 商業施設

- 相鉄ライフ三ツ境 約550m/徒歩7分
- ファミリーマート 三ツ境駅東店 約300m/徒歩4分

## 公園・スポーツ施設

- ルネサンス元氣ジム三ツ境 約400m/徒歩5分
- コナミスポーツクラブ三ツ境 約650m/徒歩9分
- 笹野台緑地 約500m/徒歩7分
- 笹野台北公園 約600m/徒歩8分
- 笹野台第四公園 約250m/徒歩4分

## 医療施設

- 医療法人愛生会三ツ境病院 約1km/徒歩13分
- すこやかこどもクリニック三ツ境 約500m/徒歩7分
- 小柳内科クリニック 約350m/徒歩5分
- 三ツ境ライフクリニック渡部内科 約600m/徒歩8分

## 金融機関施設

- 三井住友銀行 三ツ境支店 約600m/徒歩8分
- 横浜銀行 三ツ境北口店 約600m/徒歩8分
- 横浜信用金庫 三ツ境支店 約500m/徒歩7分
- みずほ銀行 三ツ境駅前出張所 約850m/徒歩11分

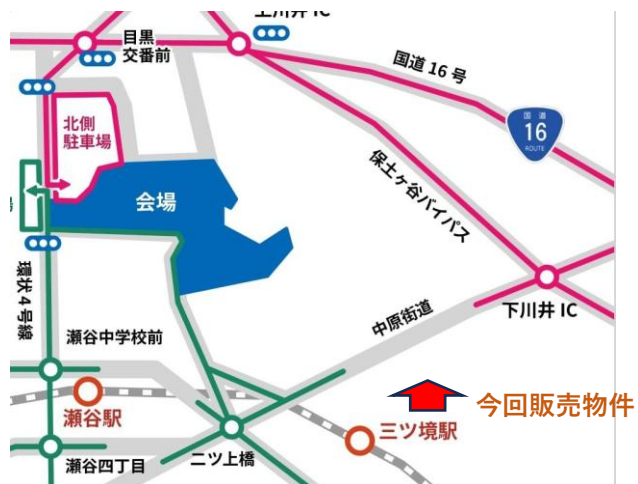
## 公共施設

- 横浜市瀬谷公会堂 約1.2Km/徒歩15分
- 三ツ境カルチャーセンター 約600m/徒歩9分

## 教育施設

- 横浜市立笹野台小学校 約500m/徒歩7分
- 横浜市立希望が丘中学校 約1Km/徒歩13分
- キッズビレッジつくし保育園 約350m/徒歩5分
- つくの幼稚園 約700m/徒歩9分

今、三ツ境が熱い!



「KAMISEYA PARK (仮称)」の外観イメージ



旧上瀬谷通信施設跡地の広大な用地を活用して、  
巨大なテーマパークが誕生！（2031年頃）  
（敷地面積は東京ディズニーランドと同規模）

世界に誇るジャパンコンテンツとジャパンテクノロジーを活用したワールドクラスの次世代型テーマパークが誕生！！



# 【参考】近隣月極駐車場のご紹介

at home

閉じる

画像	交通所在地	駅徒歩	賃料	敷金 / 保証金 礼金
	相鉄本線 / 三ツ境 神奈川県横浜市旭区笹野台 1丁目	7分	1.1万円	1ヶ月 / なし なし

写真

Rバンク (株)Rバンク TEL : 03-5724-3512

※地図上に表示される家マークのアイコンは不動産会社が指定した位置に表示しております。  
詳しくは不動産会社までお問い合わせください。

Park Direct

パークがラクダー  
パークダイレクト

ご利用の流れ よくあるご質問 お問い合わせ 記事一覧

月極駐車場検索 > 神奈川県 > 横浜市旭区 > 東希望が丘 > 横浜東希望が丘第2

### 横浜東希望が丘第2

神奈川県横浜市旭区東希望が丘210-14 付近

所在地について

月額 **11,880円** (税込/管理料含む)

平置き 舗装 24h ワンボックス

地図 航空写真

Google

※上記の情報は、調査時点の情報であり、現在募集しているを確約するものではありません。

# 【参考】金融機関のご紹介

## auじぶん銀行

auじぶん銀行 住宅ローン

検索

物件価格の80%以下でお借入れの場合

変動金利 全期間引下げプラン<5月適用>	固定10年 当初期間引下げプラン<5月適用>
年1. 134%	年2. 850%

※50歳以下の場合、がん50%保障団信の特約付き

50歳以下で一般団信特約なしをご選択のお客様限定 変動金利 全期間引下げプラン<5月適用>
年0. 930%

住宅ローン事務手数料 借入金額×2.20% (税込み)

## ご利用いただけるお客さま

お申込時のご年齢が満18歳以上満65歳未満で、最終ご返済時が満80歳の誕生日までのお客さま

前年度の年収（自営業の場合は申告所得）が200万円以上のお客さま

auじぶん銀行指定の団体信用生命保険にご加入いただけるお客さま

借入対象物件にauじぶん銀行またはauじぶん銀行が指定する保証会社を第一順位の抵当権者とする抵当権を設定していただけるお客さま

今の家賃と比較して  
みてください。

【参考】新規お借入れー住宅ローンシミュレーション（auじぶん銀行）

借入金額 **1,500万円**

月々	<b>1,000万円</b>	ボーナス返済分	<b>500万円</b>
----	----------------	---------	--------------

借入期間 **20年**

返済方法 **元利均等返済**

金利 **2.850%**（2026年5月適用金利\_固定10年）

毎月返済額

月々	<b>77,143円</b>	ボーナス返済分	<b>165,538円</b>
----	----------------	---------	-----------------

諸費用

**490,000円**

内訳 事務手数料

330,000円

抵当権設定登録免許税（概算）

60,000円

司法書士報酬（概算）

100,000円

- ※本シミュレーションで試算されたシミュレーション結果は、ご入力いただいた条件にて試算された参考値（概算）であり、auじぶん銀行の住宅ローンにおけるお借入れを確約するものではありません。
- ※本シミュレーションで使用する金利は参考値であり、金利は、実際に住宅ローンをお借入れいただく日の金利が適用となります。また、金利は金利情勢によって将来的に変動する可能性があります。
- ※実際のお申込みにおいては、所定の審査があります。審査結果によってはご希望に沿えない場合がございます。
- ※所有権保存・所有権移転・既存担保権抹消登記などの登記費用は含んでいません。
- ※火災保険の保険料などは含んでいません。
- ※実際にお借入れいただく際の借入時に支払う諸費用を確約するものではありません。参考値としてお取扱ください。



**漆喰について**（こちらの戸建ての漆喰は100%自然素材の本格漆喰を使用しています）

## 抗菌・消臭効果

1番目の「抗菌・消臭効果」とは、漆喰はもともとpHが高く強アルカリ性のため、そのためニオイや病気の元になるカビや細菌、ウィルスまで分解してくれる性能があります。特に当社が作ったロハスウォール漆喰はpHが12.52と高く強アルカリ性の壁材のため、空気中にあるニオイの元、雑菌などを壁が退治して、室内の空気をキレイにしてくれます。まるで天然の空気清浄機みたいな感じです。

そのため生活臭をはじめ、カビ臭い匂いや汗臭い匂いなどは壁紙を貼ったビニールクロスの部屋に比べ圧倒的に少ないのが特徴です。室内でペットを飼っている家でも漆喰を塗ったら「ペット臭さが消え快適になった。」というお声が出ています。また、ネイルサロン・美容室でも薬剤の匂いが少なくなると人気です。

## シックハウスの原因であるホルムアルデヒドを無害化する

2番目の「シックハウスの原因となるホルムアルデヒドを無害化する」についてですが、これは漆喰の主成分である消石灰が、シックハウス症候群の原因となるホルムアルデヒドと反応し揮発させなくする能力があります。

お子様やお年寄り、ワンちゃん、ネコちゃんといった抵抗力が低い方はホルムアルデヒドに弱いので、場合によっては化学物質過敏症やシックハウス症候群を発症する恐れがあります。漆喰を塗ることで化学物質過敏症を発症するリスクを少しでも低減し、家族みんなが安心して暮らせる家づくりにして頂けたらと思います。

## 室温や湿度が一定に保たれる（部屋干しでも臭わず乾く）

3番目の「室温・湿度が一定に保たれる」ですが、これは漆喰は湿気を全く吸わないビニールクロスに比べお部屋の湿気を10倍以上吸い込む性質があるので、珪藻土までといきませんが普通のビニールクロスよりカラッとした空気感で過ごすことが出来るのが特徴です。

湿度が少ないと体感温度が違うため、冷暖房の効率が高まります。

## 耐久性がある

4番目の「耐久性に優れている」ですが、漆喰は元々お城の城壁に使われていた建材です。そのため頑丈で耐久性に優れています。

実際に漆喰は耐久年数が100年と言われビニールクロスといった壁紙などに比べると約10倍近い耐久性があるといわれています。よく「漆喰は長い目で見ると安い買い物」と言われるのは、1回塗ればビニールクロスのように定期的に張り替える必要がなく長持ちするので、費用的にはコスパがよいといわれています。

## 防災効果がある（燃えにくい壁材）

5番目の「防災効果がある」についてですが、これは漆喰が燃えにくい建材として建築基準法で認められた不燃材料だからです。

万が一火事になっても、ビニールクロスに比べ燃えにくい性質から火の回りが遅くなり、被害が最小限に止めることも可能です。

ロハスウォールでは自然素材100%の漆喰なので、万が一火が燃え移った場合に、ビニールクロスのような化学物質でできた壁と比べて有毒なガスや物質が発生しづらいため、万が一のときも安心です。

お手軽に、家全体の水がテラヘルツ水に



自然界や宇宙に存在するすべての生命や物質は、テラヘルツ波という生命光線を放射しています。その中でも、人体が一番多く放射しており、特に赤ちゃんの放射量と平均放射率は最も高く、年齢と共に生命力が衰えてくると、平均放射率が低下していきます。内臓器官が弱っていたり、体温が低下した身体も平均放射量が低下します。その理由は、人体を構成している有機高分子構造が乱れ、格子振動の振幅や振動数が低下するためと考えられます。つまり、生命活動の活発さは、テラヘルツ波の放射量や平均放射率で表現することができます。

こちらの建物にはテラヘルツ活水器「匠」を設置しています。



#### Copilot Searchより抜粋

テラヘルツ水は、テラヘルツ波を取り込んだ水で、健康や美容への効果が期待される水です。

#### 特徴と作用メカニズム

テラヘルツ水は、テラヘルツ鉱石や起電微粒子を水に入れることで作られ、水分子の結合を緩めて活性化させるとされています。これにより、体内の脂肪や老廃物が動きやすくなり、排出を促す効果が期待されます。また、テラヘルツ波は抗酸化力や抗菌力を持つとされ、肌や髪健康維持にも利用されます。水質検査でも飲用に適合する安全性が確認されている製品もあります。

#### 健康・美容への効果

**デトックス・代謝促進：**水分子の活性化により、体内の不要物や脂溶性物質の排出をサポート。

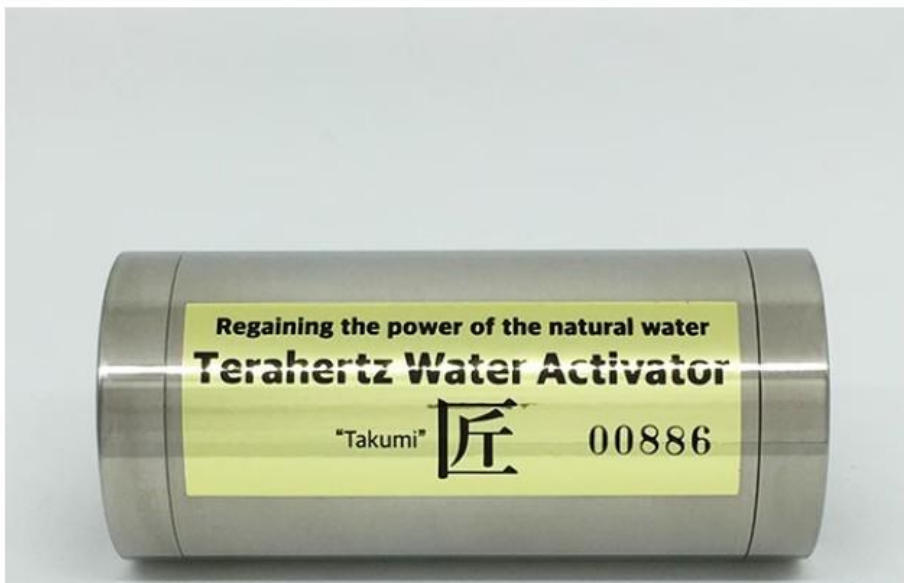
**肌や髪へのケア：**フェイスウォーターやヘアケア用水として使用すると、肌の潤い保持や髪のコンディション改善に役立つとされます。

**血流改善・むくみ解消：**テラヘルツ鉱石の振動により、血液やリンパの流れを促進する効果が報告されています。

**使用方法：**飲用のほか、スキンケアやヘアケアに直接スプレーすることも可能です。市販のテラヘルツ水製品では、フェイスウォーターやパーマ・カラーリング用ベースウォーターとしても販売されています。

#### 注意点

テラヘルツ水は健康や美容へのサポートとして利用されるもので、医療効果が科学的に完全に証明されているわけではありません。使用する際は、**日常の水分補給やバランスの良い食生活と併用することが推奨**されます。



## テラヘルツ活水器 匠 NEW

**自然水の力を取り戻す活水器！**

**テラヘルツパワーが水を変える！**

**フィルター交換がいらぬメンテナンスフリー!!**

単結晶ポリシリコン+テラヘルツセラミック+マイナスイオンセラミックの組み合わせ。

ポリシリコンで水のクラスターが小さくなり、テラヘルツとマイナスイオンの相乗効果により水の効果がより高くなります。

またメンテナンスがいらぬので取り付け後の費用が不要なのが嬉しいですね。

匠は電気を使わずに水本来の力を取り戻します。

**データが実証しています！**

データテストした結果・・・

- ・酸化還元電位・・・水道水が自然に還元側に進みます。
- ・マイナスイオン・・・マイナスイオンの高い数値が出ています。

## 【物件概要】

販売価格 1,980万円(税込み)

住居表示 神奈川県横浜市旭区笹野台一丁目35番2号

交通 相鉄本線「三ツ境」駅 徒歩8分

土地 地籍/162.39㎡(49.12坪) (登記簿)

159.40㎡(48.21坪) (測量図)

有効宅地面積/133.57㎡

私道部分面積/25.83㎡

権利/所有権

地目/宅地

建物 床面積/1階 51.47㎡ 2階 41.47㎡ 合計 92.94㎡

種類/居宅

構造/軽量鉄骨造スレート葺2階建

築年月/昭和54年6月18日新築 リノベーション年月/令和8年5月22日完成

道路 北側幅員3.6m私道に約12.5m接道(位置指定道路)

都市計画区域 市街化区域

用途地域 第一種低層住居専用地域

地域地区 準防火地域・第一種高度地区

建蔽率/容積率 50%/100%

施設 公営水道・都市ガス・本下水

引渡 即

**【売主】**

宅地建物取引業者免許番号：神奈川県知事（1）第33041号

株式会社きずなプラス

〒2220037 神奈川県横浜市港北区大倉山3丁目1番25号

大倉山アーバンライフ108号

保証協会 公益社団法人 全国宅地建物取引業保証協会

所属団体 公益社団法人 全国宅地建物取引業協会

**【仲介】**

宅地建物取引業者免許番号：東京都知事（2）第100268号

株式会社 Aaker

〒150-0002

東京都渋谷区渋谷3丁目5番4号

渋谷三丁目スクエアビル2階

保証協会 公益社団法人 不動産保証協会

所属団体 公益社団法人 全日本不動産協会